

RETORNO SEGURO ÀS AULAS PRESENCIAIS

Experiência do município de Teotônio Vilela



EDUCAÇÃO PARA OS NOVOS TEMPOS

INVESTIMENTO X ORGANIZAÇÃO

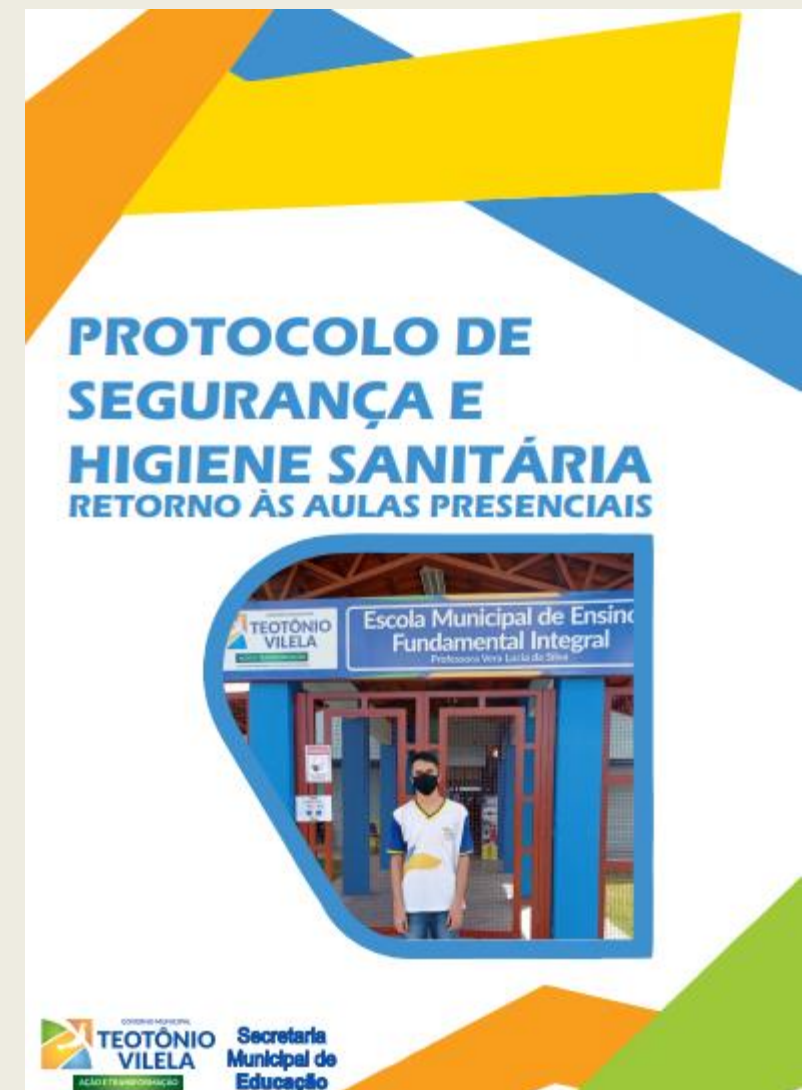


Gestão do acolhimento a todos no retorno às atividades presenciais.

- A equipe de gestão deve planejar a recepção acolhedora dos professores e funcionários, oferecendo espaço para que possam falar de suas experiências;
- Toda a equipe deve planejar as atividades de acolhimento aos alunos, de forma que possam se sentir afetuosamente acolhidos;
- Os professores precisam estar atentos a alguma necessidade de intervenção socioemocional com relação a algum aluno.
- Na primeira semana, as atividades presenciais devem ter mais ênfase na dimensão socioemocional do que na preocupação curricular.

Construção do Protocolo de Segurança e Higiene Sanitária

- Comissão de Construção do Protocolo constituída por representantes das secretarias de educação, saúde, assistência social e transporte;
- O documento contempla questões sobre: Alimentação Escolar; Transportes Escolar; Higiene e Desinfecção dos Ambientes; Atendimento a servidores e estudantes com sintomas da COVID; Fluxo Institucional e organização dos espaços.



ATEDIMENTO AOS ESTUDANTES

De forma gradual e escalonada:

- 9º ano e 5º ano
- 8º ano e 4º ano
- 7º ano e 3º ano
- 6º ano e 2º ano
- 1º ano

Anos Iniciais do Ensino Fundamental: escala semanal de 2 dias e 3 dias

Anos Finais do ensino Fundamental: escala alternando semanas

LOTAÇÃO DOS PROFISSIONAIS

- Levantamento dos profissionais com comorbidade;
- Remanejamento de servidores na rede conforme seu perfil;
- Reposição de servidores que se afastam por contaminação da COVID.

MOBILIZAÇÃO DAS FAMÍLIAS

- Reuniões com as famílias para apresentação do Protocolo de Segurança e Higiene Sanitária;
- Apresentar termo de recusa, caso algumas famílias não aceitassem o retorno presencial;
- Palestras sobre o Ensino Híbrido;
- Discussões sobre os benefícios do retorno presencial e cuidados tomados pela gestão municipais para garantir a saúde de todos.

FORMAÇÃO CONTINUADA DOS PROFISSIONAIS

- Formação com Professor Júlio Furtado (ensino híbrido);
- Formação em Programação Neurolinguística;
- Formação sobre competências socioemocionais;
- Formação com equipe de formadores da SEMED.

ALIMENTAÇÃO ESCOLAR

- Escalonamento de horários para refeição a fim de evitar aglomeração;
- Designar servidor para acompanhar os momentos de refeição a não manipular objetos pessoais, especialmente celulares;
- Criar estratégias que inibam a aglomeração no refeitório após o consumo das Refeições.

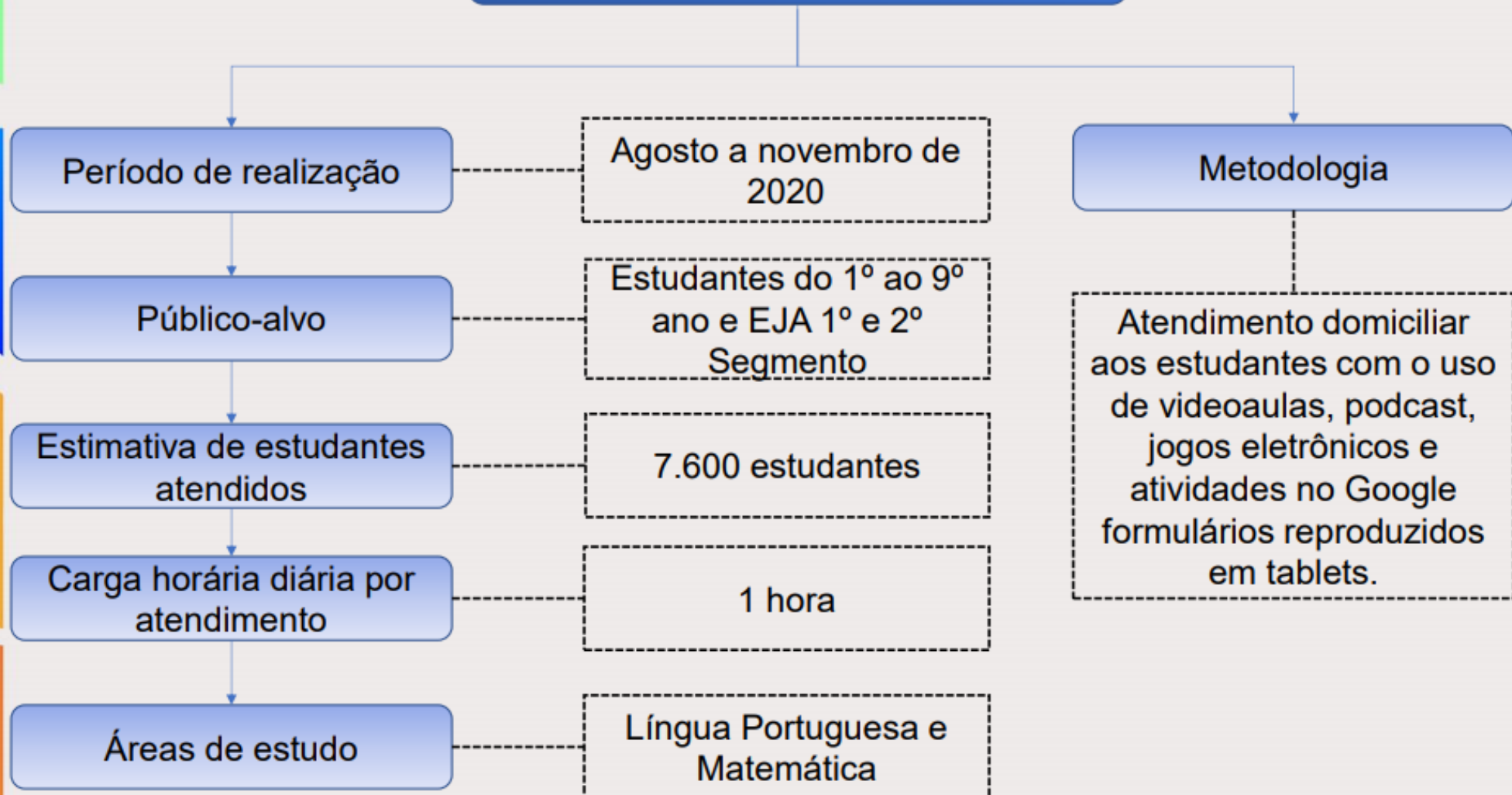
Entrega de kits de alimentação escolar aos estudantes no formato remoto

BUSCA ATIVA ESCOLAR

- Visita em domicílio através do Projeto Aluno Cidadão;
- Verificar as causas de infrequência escolar e prover meios para que os estudantes retornem à instituição educacional.

PROJETO RECONECTANDO SABERES

DADOS GERAIS DO PROJETO



PROJETOS DE APOIO AO ENSINO HÍBRIDO



Sintoniza Educação

Programa de rádio que objetiva dar orientações às famílias e aos estudantes para a realização das atividades escolares.



Clube da Leitura

Criado com o objetivo de estimular o gosto pela leitura, ampliar as competências leitora e escritora dos estudantes e também fortalecer os vínculos familiares.



Google Meet

Hangouts Meet

Ferramenta de comunicação síncrona que permite aos professores criar sala de webconferência para dar aulas ao vivo.

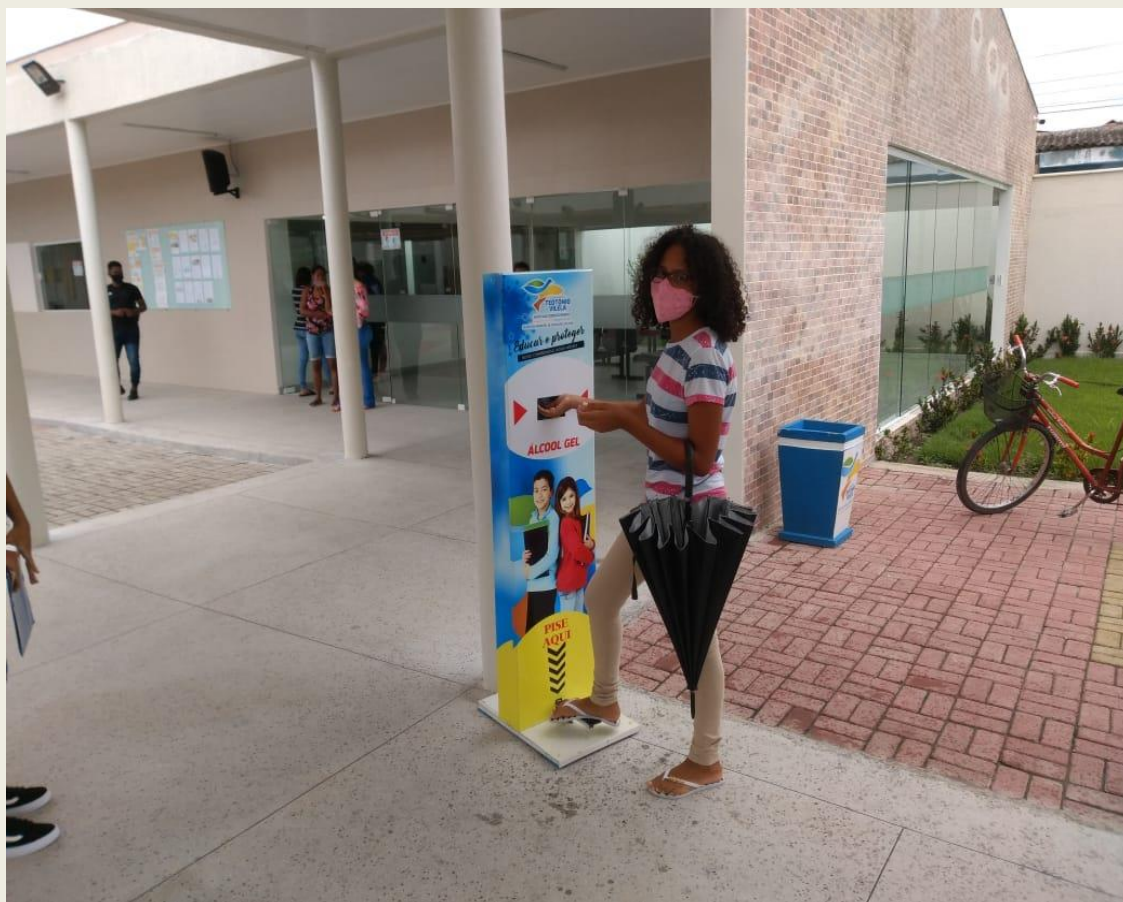
ORGANIZAÇÃO DOS AMBIENTES

Marcação no piso e cadeiras para manter o distanciamento



ORGANIZAÇÃO DOS AMBIENTES

Uso de Álcool 70% e aferição da temperatura na entrada da escola



ORGANIZAÇÃO DOS AMBIENTES

Desinfecção dos ambientes



TRANSPORTE ESCOLAR

Formação para Condutores e Monitores



TRANSPORTE ESCOLAR

Organização do Transporte Escolar



OBRIGADA!

